

家選びに、「省エネ性能」という視点を。

住宅(住戸)

再エネ設備あり

建築物省エネ法に基づく 省エネ性能ラベル

エネルギー
消費性能



断熱性能



目安光熱費

約〇〇.〇万円/年

目安光熱費は、住宅の省エネ性能と全国一律の燃料等の単価を用いて算出したものです。実際の光熱費は、使用条件や設備、契約会社・方法などにより異なります。

☑ ZEH水準

エネルギー消費性能で★3つ(太陽光発電は考慮しない)、かつ断熱性能で5を達成

☑ ネット・ゼロ・エネルギー (ZEH)

太陽光発電の売電分も含めてエネルギー収支がゼロ以下を達成

第三者評価 BELS ○○○○○○マンション○○○号室

評価日 2024年○月○日



2050年カーボンニュートラルに向けた取り組み

2030年
新築について、ZEH・ZEB*水準の省エネ性能の確保を目指す

2050年
既存の物件も含め、ZEH・ZEB水準の省エネ性能の確保を目指す



*ZEH・ZEB (ネットゼロ・エネルギー・ハウス/ビル)

家は、省エネ性能があたりまえ。
そんな未来が、すぐそこまで。

日本では今後、住宅の省エネ対策の義務付け・段階的な基準上げが予定されています。これに先立ち、2024年4月より、住宅の販売・賃貸広告に、「省エネ性能ラベル」が表示され、省エネ・断熱のレベルが一目で分かるようになります。

Q. 住宅の省エネ性能が高いと、どんなメリットがあるの？

A. 「快適性向上」「光熱費削減」など多くのメリットが得られます！



一年中快適！

省エネ住宅は高断熱・高气密だから、室温が常に快適。夏は涼しく、冬は暖かく過ごすことができます。



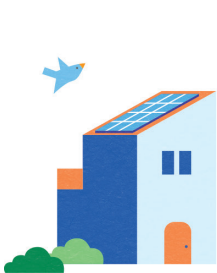
光熱費削減に貢献

冷暖房効率がアップし、光熱費削減に貢献します。太陽光パネルを設置すれば、さらなる削減も期待できます。



体への負担が低減

部屋ごとの温度差が少なくなるため、風邪や熱中症、ヒートショックなどのリスクが抑えられます。



掃除がラク！

結露が発生しにくくなるため、掃除がラクに。また、カビやダニの発生も抑えます。



睡眠の質がアップ

寝室内の温度がいつも快適になることで、睡眠の質の向上が期待できるようになります。



Q. 「省エネ性能ラベル」には何が書かれているの？

A. 住宅の省エネ性能や、省エネ水準の達成度が記されています。

① エネルギー消費性能

星のマークが増えるほど、省エネ性能が高いことを示しています。

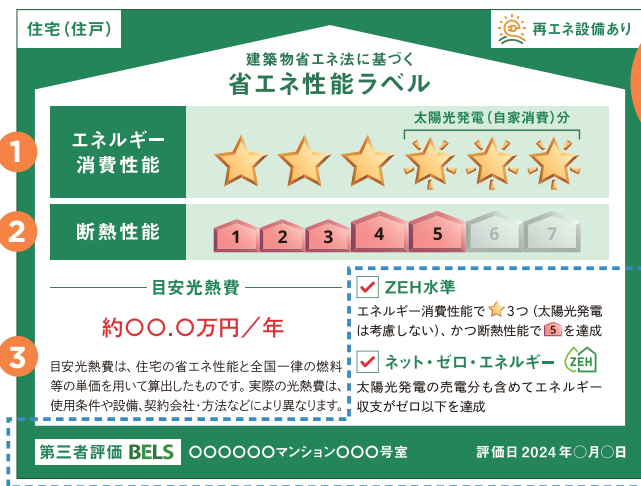
② 断熱性能

家のマークが増えるほど、断熱性能が高いことを示しています。

③ 目安光熱費※

年間にかかる光熱費の目安を記載しています。

※目安光熱費は任意項目です。



物件サイト等でラベルをCheck!

※本チラシの省エネ性能ラベルはイメージとなります

第三者評価 BELS (ベルス)

第三者機関が、その住宅のエネルギー消費性能や断熱性能を評価・表示する制度であり、第三者機関の審査を受けた後に評価書等が交付されます。

ZEH (ゼッチ) 水準

2030年以降の新築住宅がめざす省エネ性能の水準(予定)であり、エネルギー消費性能が星3つ、かつ断熱性能が5以上の場合に達成となり、チェックマークがつきます。

ネット・ゼロ・エネルギー※

ZEH水準を達成したうえで、太陽光発電の売電分も含めて、年間のエネルギー収支が一定の基準以下となる場合に達成となり、チェックマークがつきます。

※「ネット・ゼロ・エネルギー」は第三者評価時に表示される項目です。



建築物の省エネ性能表示制度について [国土交通省]



BELS について [(一社)住宅性能評価・表示協会]

本チラシの掲載情報は2023年9月時点での情報です。記載内容は変更する場合がございます。最新の情報につきましては国土交通省のwebサイトをご確認ください。

編集協力 国土交通省住宅局参事官(建築企画担当)付/発行 一般社団法人住宅性能評価・表示協会